



## Test WANTAI pentru SARS-CoV-2

### Test rapid antigenic (bazat pe Aur Coloidal)

(Tampon nazal anterior și specimene de salivă)  
Destinat auto-testării de către o persoană  
necalificată medical

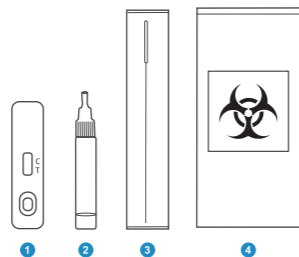
### Ghid de operare

#### Pregătire

- Citiți cu atenție Instrucțiunile de Utilizare înainte de a efectua testul.
- Scoateți toate componentele și așezați-le pe masă.

Componentele kitului de testare:

- 1 - Caseta testului
  - 2 - Flaconul de extracție (0,5mL)
  - 3 - Tampon steril de unică folosință
  - 4 - Pungă de plastic etanșă
- Instrucțiuni de Utilizare și Ghid de Operare



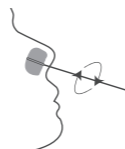
Puteți scana codul QR pentru a  
viziona clipul video de operare.



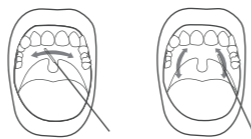
#### Pasul 1. Recoltarea specimenului

- Deschideți punga tamponului
- Puteți alege între două tipuri de specimene pentru recoltare:

**Specimene de tampon nazal anterior:** Introduceți întregul vârf absorbant al tamponului în nară și învârtiți încet pe o cale circulară împotriva interiorului ambelor nări. Învințați de 4 ori pentru un total de 15 secunde.



Sau,  
**specimene de salivă:** Introduceți întregul vârf absorbant al tamponului în gură și frecăți încet palatul oral, partea superioară și interiorul obrajilor din stânga și din dreapta (asigurați-vă că recoltați orice salivă care poate fi prezentă pe tampon).



#### Pasul 2. Specimenele de extracție

- Deșurubați capacul flaconului de extracție.
- Așezați tamponul colectat în flaconul de extracție cu tampon, rotiți puternic tamponul pentru a se amesteca bine cu tamponul flaconului.

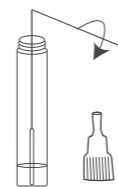


- Strângeți tamponul pe interiorul flaconului pentru a elibera lichidul din tampon.



#### Pasul 3. Îndepărtați tamponul

- Detașați capătul tamponului la linia de rupere și lăsați capul tamponului în interiorul flacon.

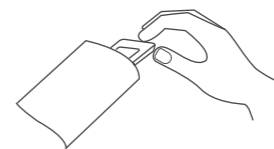


- Înșurubați strâns capacul flaconului. Rupeți capacul flaconului de extracție.



#### Pasul 4. Testarea

- Deschideți punga casetei și așezați caseta pe o suprafață plană.

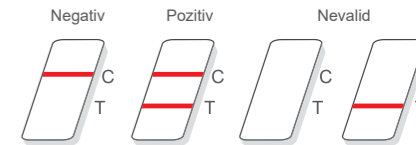


- Strângeți flaconul pentru a adăuga trei (3) picături de probă extrasă din flaconul de extracție în sonda de probă a casetei de testare. Așteptați 15 minute.



#### Pasul 5. Citiți rezultatele

- Citiți rezultatul testului la 15 minute, dar nu mai mult de 30 minute



#### Eliminare

- Inșerați toate componentele în punga de plastic etanșă furnizată. Sigilați punga și aruncați-o.

