

WANTAI SARS-CoV-2

Τεστ ταχείας ανίχνευσης Ag (Κολλοειδής Χρυσός)

(Δείγματα πρόσθιου ρινικού επιχρίσματος και πτυέλου)
Ενδείκνυται για αυτοδιαγνωστικό έλεγχο από
ειδικευμένο άτομο

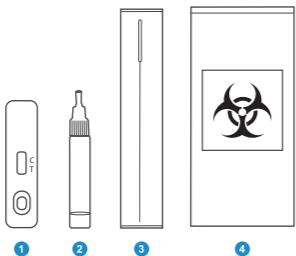
Οδηγός λειτουργίας

Προετοιμασία

- Διαβάστε προσεκτικά τις οδηγίες χρήσης πριν διεξάγετε το τεστ.
- Πάρτε όλα τα συστατικά και τοποθετήστε τα πάνω στο τραπέζι.

Συστατικά τεστ:

- 1 - Κασέτα τεστ
 - 2 - Φιαλίδιο εκχύλισης (0,5mL)
 - 3 - Αποστειρωμένος στυλεός μιας χρήσης
 - 4 - Σφραγιζόμενη πλαστική σακούλα
- Οδηγίες χρήσης και οδηγός χειρισμού



Μπορείτε να σαρώσετε τον κωδικό QR για να δείτε το βίντεο χειρισμού.

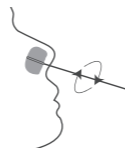


Βήμα 1. Συλλέξτε δείγμα

- Ανοίξτε το σακουλάκι του στυλεού.
- Μπορείτε να επιλέξετε ανάμεσα σε δύο τύπους δειγμάτων για συλλογή:

Δείγματα πρόσθιου ρινικού επιχρίσματος:

Εισάγετε ολόκληρο το απορροφητικό άκρο του στυλεού μέσα στο ρουθούνι σας και περιστρέψτε αργά με κυκλικές κινήσεις ενάντια στο εσωτερικό και των δύο ρουθουνιών σας. Περιστρέψτε 4 φορές για 15 δευτερόλεπτα συνολικά.



Ή

Δείγματα πτυέλου: Εισάγετε ολόκληρο το απορροφητικό άκρο του στυλεού μέσα στο στόμα σας και σκουπίστε αργά το στόμα, τον ουρανίσκο και το εσωτερικό του αριστερού και δεξιού μάγουλου (φροντίστε να συλλέξετε τυχόν πτύελο που ενδέχεται να υπάρχει πάνω στον στυλεό).



Βήμα 2. Δείγματα εκχύλισης

- Ξεβιδώστε το καπάκι του φιαλιδίου εκχύλισης.
- Τοποθετήστε τον στυλεό που συλλέξατε μέσα στο φιαλίδιο εκχύλισης με το ρυθμιστικό διάλυμα, περιστρέψτε τον στυλεό έντονα για να ανακατευτεί καλά με το ρυθμιστικό διάλυμα.

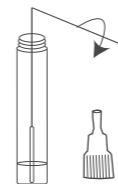


- Πιέστε τον στυλεό ενάντια στο εσωτερικό του φιαλιδίου για να απελευθερώσετε το υγρό από τον στυλεό.



Βήμα 3. Αφαιρέστε τον στυλεό

- Τραβήξτε το άκρο του στυλεού στη γραμμή διακοπής και αφήστε την κεφαλή του στυλεού στο φιαλίδιο.

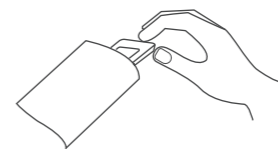


- Βιδώστε σφιχτά το καπάκι του φιαλιδίου. Τραβήξτε το καπάκι του φιαλιδίου εκχύλισης.



Βήμα 4. Δοκιμή

- Ανοίξτε το σακουλάκι κασέτας και τοποθετήστε την κασέτα σε επίπεδη επιφάνεια.



- Πιέστε το φιαλίδιο για να προσθέσετε τρεις (3) σταγόνες από το δείγμα από το φιαλίδιο εκχύλισης μέσα στην υποδοχή δείγματος της κασέτας τεστ. Περιμένετε για 15 λεπτά.



Βήμα 5. Ανάγνωση των αποτελεσμάτων

- Διαβάστε το αποτέλεσμα του τεστ στα 15 λεπτά αλλά όχι πάνω από 30 λεπτά



Διάθεση

- Τοποθετήστε όλα τα συστατικά στην παρεχόμενη σφραγιζόμενη πλαστική τσάντα. Σφραγίστε την τσάντα και πετάξτε τη.

